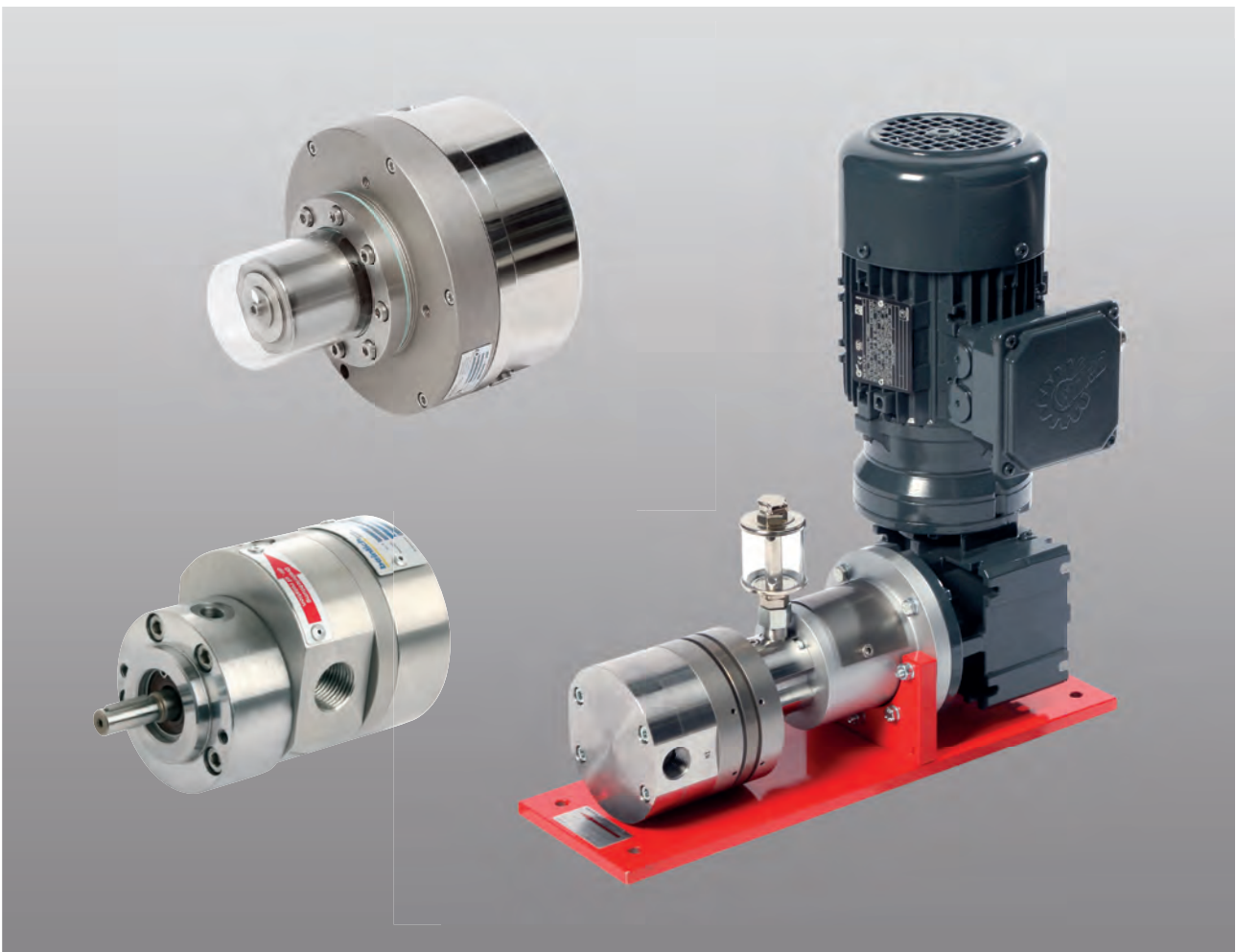


Solutions for Fluid Technology



PUMPEN-SYSTEMTECHNIK

DOSIEREN + FÖRDERN

PUMP SYSTEMS

DOSING + TRANSFER

PUMPEN-SYSTEMTECHNIK

AUSSENZAHNRADPUMPEN EIN- UND MEHRSTUFIG

INNENZAHNRADPUMPEN EIN- UND MEHRSTUFIG

HOCHDRUCK-RADIALKOLBENPUMPEN

NIEDER- UND HOCHDRUCKPUMPEN

SONDERPUMPEN

Beinlich Zahnrad-Dosierpumpen kommen weltweit in verfahrenstechnischen Anlagen der Chemie-, Kunststoff-, Pharma-, Farb-, Lack- und Lebensmittelindustrie sowie in den Bereichen Ölhydraulik, 2- und Mehrkomponentenmaschinen, aber auch im Schiff- und Flugzeugbau zum Einsatz.

Basierend auf umfangreichen Erfahrungen in der Dosierung schwer zu handhabender Medien und auf einem in sechs Jahrzehnten erarbeiteten Technologiewissen entwickelt Beinlich maßgeschneiderte, innovative und effiziente Lösungen. Durch die konsequente Weiterentwicklung aller Produkte kann Beinlich heute ein breites Spektrum an Dosier- und Förderpumpen anbieten. Traditionell stehen dabei höchste Qualitätsstandards, technische Perfektion und detaillierte Branchenkenntnisse über unsere Kunden im Fokus von Planung und Produktion.



Im Verbund mit den Partnerunternehmen der e.holding-Gruppe bietet Beinlich als Systemlieferant komplette Aggregate aus einer Hand für: Hydraulische Antriebe, 2-Komponenten-Maschinenbau, Herstellung von Kunst- und Schaumstoffen, Prüfstandsbaueinrichtungen, Wartungseinrichtungen der Luftfahrt, Sonderlösungen für kundenspezifische Anwendungen.

PUMP SYSTEMS

EXTERNAL GEAR PUMPS SINGLE- AND MULTI-STAGE

INTERNAL GEAR PUMPS SINGLE- AND MULTI-STAGE

HIGH PRESSURE RADIAL PISTON PUMPS

LOW AND HIGH PRESSURE PUMPS

SPECIAL PUMPS

Beinlich external gear dosing pumps are applied worldwide in process plants of the chemicals, plastics, pharmaceuticals, dyes, paints and food industries as well as in the areas of oil hydraulics, two- and multi-component machines, but also in shipbuilding and aircraft construction.

Based on extensive experience in dispensing difficult to handle fluids and six decades of technological knowledge, Beinlich develops customized, innovative and efficient solutions. The actual broad range of Beinlich dosing and transfer pumps is the result of systematic product development. Traditionally, the implementation of the highest possible standards, quality awareness and detailed knowledge of customer industry sectors are the focus of product design and development.

In cooperation with partner companies of the e.holding-Group, Beinlich offers complete aggregates as a system supplier for: Hydraulic drives, 2-component-machines, production of plastics and foamed plastics, testing benches, maintenance devices for the aerospace industry, special solutions for customized applications.

PUMPEN FÜR

Niedrig- und hochviskose Medien
 (Viskositätsbereich 0,8 bis 1.000.000 mPa·s)
 Abweichende Viskositätsbereiche auf Anfrage

Korrosive und abrasive Medien (auch aggressiv,
 hochtoxisch und/oder mit hohen Temperaturen)

Druckbereiche von 3 bis 700 bar

Anwendung in explosionsgeschützten Bereichen (ATEX)

Polyurethan-Industrie und Maschinenbau (Isocyanate,
 Polyol, Aktivatoren z.B. Amine, Flammschutz,
 Treibmittel, Farben; mit /ohne abrasive Füllstoffe)

Unser Lieferumfang reicht von „Pumpe frei Welle“ bis zur
 kompletten Baugruppe (Pumpe, Drehstrom- oder
 Getriebemotor, Frequenzumrichter, Druckbegrenzungs-
 ventil, Volumensensor VSE GmbH, mechanische Kupplung
 oder Magnetkupplung, Pumpenträger)

Als Dichtungsvariante für die Antriebswelle der Pumpe
 sind je nach Anwendung lieferbar:

- 1-fach Wellendichtring (1F)
- 3-fach Wellendichtring mit Sperrkammer (3F-SP)
- Stopfbuchse (ST)
- Stopfbuchse mit Sperrkammer (ST-SP)
- Gleitringdichtung mit Sperrkammer (GL-SP)
- Gleitringdichtung mit Sperrkammer + Axiallager (GL-SP-DP)
- Spalttopf über Magnetkupplung (MAG)

**Hochleistungs-Außenzahnradpumpe (schräg verzahnt)
 mit Magnetkupplung im Offshore-Einsatz für Schmieröl-
 kreisläufe von Erdgas-Verdichterstationen**



Zahnraddosierpumpe mit auf-
 gebautem Volumenzähler für
 2- oder Mehrkomponenten-
 Dosieranlagen

Gear dosing pump with
 assembled flow meter for
 2- or multi-component-dosing
 systems

PUMPS FOR

Low and highly viscous fluids
 (viscosity ranges from 0.8 to 1,000,000 mPa·s)
 Deviating viscosity ranges on request

Corrosive and abrasive fluids (also aggressive, toxic
 and/or with high temperatures)

Pressure ranges from 3 up to 700 bar

Application in explosion-proof areas (ATEX)

Polyurethane and machine building industry
 (Isocyanates, Polyol, activators e.g. amine, fire retardants,
 propellants, dyes; with /without abrasive fillers)

Our delivery range reaches from „pump free shaft“ to a
 complete unit (Pump, three-phase-motor or gear motor,
 frequency converter, pressure control valve, flow meter
 VSE GmbH, mechanical coupling or magnetic coupling,
 bell housing)

For specific applications various sealing types are
 available for the drive shaft of the pump:

- Single shaft sealing ring (1F)
- Triple shaft seal with block chamber (3F-SP)
- Gland (ST)
- Gland with block chamber (ST-SP)
- Mechanical seal with block chamber (GL-SP)
- Mechanical seal with block chamber and Axial
 bearing (GL-SP-DP)
- Canister through magnetic coupling (MAG)

High capacity external gear pump (helical geared) with
 magnetic coupling in offshore-application for lubricant
 circuits of natural gas compressor stations



Dosieraggregat für Butter
 und Margarine

Dosing unit for butter and
 margarine



PUMPENTYPEN

Neben unseren Standard-Edelstahlpumpen sind auch kundenspezifische Materialpaarungen wie Sonderedelstähle, Titan oder Bronze möglich

Temperaturbereiche bis 350 °C (662 °F), z.B. für Pumpen zur Förderung von Wärmeträgeröl

Hohe Systemdrücke möglich, abhängig von der Viskosität

Hydraulische Beheizung (flüssiger Wärmeträger) oder elektronische Beheizung (Heizpatrone oder -manschette)

Außen- und Innenzahnradpumpen, einstufig und mehrstufig möglich

Detaillierte Informationen zu unseren Hochleistungs-Außenzahnradpumpen und Edelstahl-Zahnraddosierpumpen in Sonderausführung entnehmen Sie bitte unserem ZPD-Katalog oder unter www.beinlich-pumps.com.



Hochdruck-Radialkolbenpumpe
High pressure radial piston pump

PUMP TYPES

Beside our standard stainless steel materials matching, we can offer special stainless steels, titanium or bronze

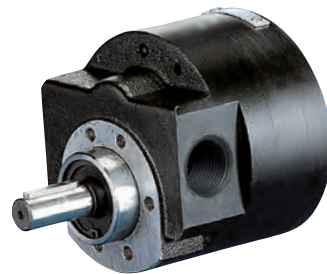
Temperature ranges up to 350 °C (662 °F), e.g. pumps for heat transfer oil

High system pressures available upon request, depending on viscosity

Hydraulically heated (heat transfer media) or electrically heated (heating jacket or heating element)

External and internal gear pumps, single- and multi-stage available

Detailed information about our high capacity external gear pumps and stainless steel gear dosing pumps in special design is available in our ZPD catalogue or online at www.beinlich-pumps.com.



Hochleistungs-Außenzahnradpumpe
High capacity external gear pump



Hochleistungs-Innenzahnradpumpe mit eingebautem Druckbegrenzungsventil für geräuscharmen Betrieb
High capacity internal gear pump with integral pressure limiting valve for low noise application



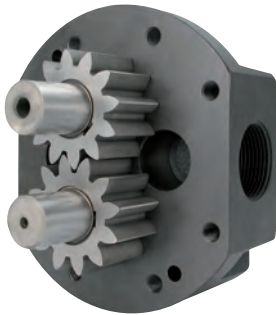
Edelstahl-Zahnraddosierpumpe in Sonderausführung
Stainless steel gear dosing pump in special design

BAUGRÖSSEN UND DURCHFLUSSBEREICHE

FÖRDERBEREICHE PUMPENPROGRAMM

Durch die Baugruppen-Konstruktion entsteht eine Vielzahl von Kombinationsmöglichkeiten, die individuell zugeschnittene Lösungen für fast alle Anwendungsbereiche und Kundenanforderungen liefert.

Die Auswahl der geeigneten Pumpe erfolgt auf Basis des geometrischen Fördervolumens je Umdrehung. Weitere wichtige Einflussfaktoren sind aber auch die Schmierfähigkeit und die Viskosität des zu fördernden Mediums sowie die Druckverhältnisse im System.



SIZES AND VOLUMETRIC DISPLACEMENTS

PUMP PROGRAMME DELIVERY RANGES

By using the component building block principle, a large number of combination possibilities are available for each individual solution in practically every application area.

The selection of an adequate pump occurs on the basis of the volumetric displacement per rotation. Further important factors are also the lubricity and the viscosity of the pumped medium as well as the pressure ratio within the system.

AUSSENZAHNRADPUMPEN DOSIER- UND FÖRDERPUMPEN

Außenzahnradpumpen mit geometrischem Fördervolumen von 0,1 bis 2.600 ccm/U

EXTERNAL GEAR PUMPS DOSING AND TRANSFER PUMPS

External gear pumps with volumetric displacements from 0.1 up to 2,600 cc/rev

INNENZAHNRADPUMPEN

Innenzahnradpumpen mit geometrischem Fördervolumen von 1 bis 207 ccm/U

INTERNAL GEAR PUMPS

Internal gear pumps with volumetric displacements from 1 up to 207 cc/rev

RADIALKOLBENPUMPEN

Radialkolbenpumpen mit geometrischem Fördervolumen von 0,42 bis 42,9 ccm/U

RADIAL PISTON PUMPS

Radial piston pumps with volumetric displacements from 0.42 up to 42.9 cc/rev

GEOMETRISCHE FÖRDERVOLUMEN (CCM/U)

AUSSENZAHNRADPUMPEN (VORZUGSBAUREIHEN)

BG 1 0,1 - 7,3 ccm/U	BG 5 289,0 - 900,0 ccm/U
BG 2 3,9 - 23,6 ccm/U	BG 6 550,0 - 900,0 ccm/U
BG 3 17,3 - 72,0 ccm/U	BG 7 1100,0 - 1600,0 ccm/U
BG 4 44,4 - 517,0 ccm/U	BG 8 2100,0 - 2600,0 ccm/U

Zwischengrößen innerhalb der einzelnen Baugrößen auf Anfrage

INNENZAHNRADPUMPEN

BG 1 1,0 - 6,9 ccm/U	BG 3 18,0 - 69,0 ccm/U
BG 2 3,5 - 17,0 ccm/U	BG 4 55,0 - 207,0 ccm/U

RADIALKOLBENPUMPEN

1-stufig 0,4 - 10,0 ccm/U	3-stufig 1,2 - 32,0 cc/rev.
2-stufig 0,8 - 21,0 ccm/U	4-stufig 1,6 - 42,0 cc/rev.

Sondergeräte für kundenspezifische Anwendungen auf Anfrage

ANFRAGEFORMULAR

Auch online erhältlich unter

www.beinlich-pumps.com/deutsch/anfrage-formular.php

PERFORMANCE RANGE (CC/REV)

EXTERNAL GEAR PUMPS (PREFERENTIAL MODEL RANGE)

BG 1 0.1 - 7.3 cc/rev	BG 5 289.0 - 900.0 cc/rev
BG 2 3.9 - 23.6 cc/rev	BG 6 550.0 - 900.0 cc/rev
BG 3 17.3 - 72.0 cc/rev	BG 7 1100.0 - 1600.0 cc/rev
BG 4 44.4 - 517.0 cc/rev	BG 8 2100.0 - 2600.0 cc/rev

Intermediate sizes of the single types on request

INTERNAL GEAR PUMPS

BG 1 1.0 - 6.9 cc/rev	BG 3 18.0 - 69.0 cc/rev
BG 2 3.5 - 17.0 cc/rev	BG 4 55.0 - 207.0 cc/rev

RADIAL PISTON PUMPS

1-stage 0.4 - 10.0 cc/rev	3-stage 1.2 - 32.0 cc/rev
2-stage 0.8 - 21.0 cc/rev	4-stage 1.6 - 42.0 cc/rev

Customer specific designs on request

DATA-SHEET FOR ENQUIRY

Also available online on

www.beinlich-pumps.com/english/enquiry.php

BEISPIELE FÜR WELLENABDICHTUNGEN

- 1-fach Wellendichtring
- 3-fach Wellendichtring mit Sperrkammer
- Gleitringdichtung
- Gleitringdichtung mit Sperrkammer und Drucklager für erhöhten Vordruck
- Leckagefreie Magnetkupplung, z.B. für toxische Medien



Edelstahl-Zahnrad dosierpumpe mit Magnetkupplung
Stainless steel gear dosing pump with magnetic coupling



Dosierpumpe für die Lebensmittelindustrie mit Spülanschlüssen und Kanälen zur Reinigung
Metering pump for the food industry with flushing connections and passages for CIP cleaning

SHAFT SEALING EXAMPLES

- Single shaft sealing ring
- Triple shaft seal with block chamber
- Mechanical contact seal
- Mechanical contact seal with block chamber for high inlet pressure
- Leakage-free magnetic coupling, e.g. for toxic liquids



Hochdruck-Radialkolbenpumpe (geschlossene Bauart)
High pressure radial piston pump (closed design)



Hochpräzisions-Dosierpumpe für kleine Dosiermengen
High precision dosing pump for low dosing rates

SYSTEMLÖSUNGEN

KOOPERATION IN DER GRUPPE

VSE Volumentechnik GmbH

Hochgenaue Durchfluss-Messtechnik
Elektronische Auswertegeräte
Kundenspezifische Lösungen

DST Dauermagnet-SystemTechnik GmbH

Dauermagnetkupplungen

NEU Bis zu 30% Energieeinsparung mit dem
Borosilikat-Spalttopf BOROHCAN®
Umbausätze
Kundenspezifische Lösungen

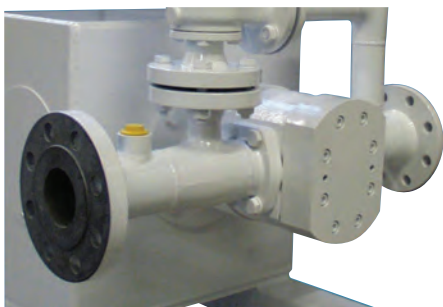
HBE GmbH Hydraulik-Komponenten

Pumpenträger
Fußflansche
Dämpfungselemente



Kompletteinheit in Bronzefassung für Schaum-
mitteldosierung mit integriertem Volumensensor und
Sicherheitsventil

Complete unit in bronze version for foam agent pump
with integrated flow meter and safety valve



Dosierpumpen für Polyol mit abrasiven Füllstoffen und
angebautem Bypassventil

Metering pumps for polyols with abrasive fillers with
separate bypass valves

SYSTEM SOLUTIONS

COOPERATION WITHIN THE GROUP

VSE Volumentechnik GmbH

High precision flow measurement
Electronic evaluation devices
Customer specific solutions

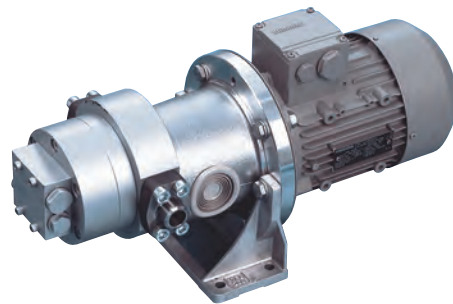
DST Dauermagnet-SystemTechnik GmbH

Permanent magnetic couplings

NEW Up to 30% energy savings with the
borosilicate canister BOROHCAN®
Conversion kits
Customer specific solutions

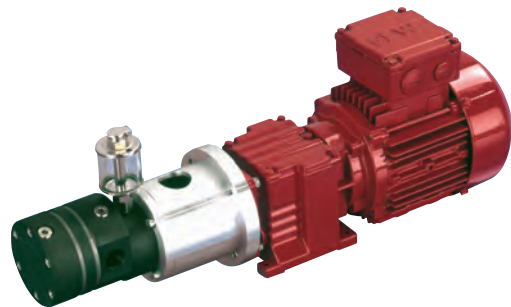
HBE GmbH Hydraulic Components

Bell housings
Footbrackets
Damping elements



Zahnradpumpe zur Förderung von Wärmeträgeröl -
Sonderbauform

Gear pump for hot oil circulation - special design



Dosierpumpe mit Sperrkammerabdichtung für die Poly-
urethan-Industrie als Kompletteinheit mit Getriebemotor,
Pumpenträger und Kupplung

Metering pump with block chamber for the polyurethane
industry as a complete unit with gear box motor, bell
housing and coupling

SUPPORT

KOMPETENTE ANWENDUNGSBERATUNG

Applikation in Abstimmung mit dem zu fördernden Medium

Kompatibilität
Mechanik
Pumpe als Bestandteil einer Systemlösung

KUNDENSPEZIFISCHE SONDERLÖSUNGEN

Eigene Entwicklung
Eigene Konstruktion
Eigene Produktion

BENUTZERORIENTIERTE DOKUMENTATION

Für Anschluss, Bedienung und Wartung

INSTALLATION + INBETRIEBNAHMEN

Auf Wunsch weltweit

WARTUNGSSERVICE

Reparaturservice auf Wunsch vor Ort

QUALITÄT „MADE IN GERMANY“

100% Qualitätskontrolle

SUPPORT

COMPETENT APPLICATION ADVICE

Application design according to the pumped fluid

Compatibility
Mechanics
Pump as part of a system solution

CUSTOMER SPECIFIC SOLUTIONS

In-house development
In-house design
In-house production

CUSTOMER ORIENTATED DOCUMENTATION

For installation, operation and maintenance

INSTALLATION + SERVICE

On request world-wide

MAINTENANCE SERVICE

Repair service if requested on location

QUALITY “MADE IN GERMANY”

100% quality control



Anwendungsberatung
Application service



CNC-Fertigung
CNC-Production



100% Qualitätskontrolle
100% Quality control

Mit der Herausgabe dieses Kataloges erlöschen sämtliche Angaben aus früheren Publikationen. Änderungen und Abweichungen bleiben Beinlich vorbehalten. Für mögliche Druckfehler übernimmt Beinlich keine Haftung. Vervielfältigung, auch Auszüge, sind nur nach schriftlicher Genehmigung durch Beinlich gestattet. Beinlich behält sich das Recht vor, jederzeit technische Änderungen durchzuführen. Stand: 03/2015

The current publication of this catalogue supersedes all information from previous publications. Beinlich reserves the right to make changes and substitutions. Beinlich is not liable for any printing errors. Reproduction, including excerpts, is permitted only after written approval by Beinlich. Beinlich reserves the right to modify technical data at any time. Last revised: 03/2015

SERVICE WELTWEIT

Qualifizierte Beratung durch langjährige Kooperationspartner und eigene Vertriebs- und Serviceniederlassungen

- persönlich
- kompetent
- leistungsstark

WORLDWIDE SERVICE

Qualified advice through long-standing cooperation partners and own distribution and service companies

- personal
- competent
- efficient



VERTRETUNGEN

Austria
Brasil
Canada
China*
Czech Republic

Denmark
France*
Great Britain*
India*
Indonesia

Italy*
Japan
Malaysia
Poland
Russia

Singapore
Slovak Republic
Spain
South Africa
South Korea

Switzerland
The Netherlands
Turkey
USA*

*eigene Vertriebs- und Serviceniederlassungen

* own distribution and service companies



beinlich.pump
systems

Beinlich Pumpen GmbH
Gewerbestraße 29
58285 Gevelsberg/Germany

Phone +49 (0) 23 32 / 55 86 0
Fax +49 (0) 23 32 / 55 86 31
info@beinlich-pumps.com

www.beinlich-pumps.com



e.holding
FLUID TECHNOLOGY GROUP
www.e-holding.de